



Die Geschichte des Erzabbaus am Grünten erleben

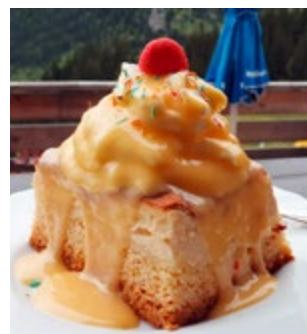
Entdeckertouren
Museumsdorf
„Knappenhock“
Familienangebote



Unser „Knappenhock“

Krönen Sie Ihr Bergbauerlebnis am Grünten mit einer genussvollen Einkehr. Der „Knappenhock“ im Museumsdorf lockt mit seiner Sonnenterrasse und einem vielfältigen kulinarischen Angebot. Von deftigen Brotzeiten, herzhaften Gerichten bis hin zu Kaffee, Kuchen und Eispezialitäten bleibt kein Wunsch offen.

Für Gruppen bitten wir um Vorabreservierung.



Glück auf liebe Kinder!

Holt euch die neue Erzgruben-Rallye für das Museumsdorf und sichert euch die Chance auf tolle Gewinne. Die Rallye gibt's für 2,- € im Museumsdorf.



Besonders toll: Ihr habt mit der Erzgruben-Rallye gleich eine spannende „Burgen-Rallye“ zur Ruine Burgberg dabei!

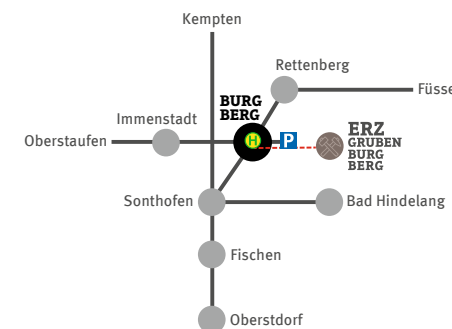
Viel Spaß wünscht euch euer Grubi!

Noch ein TIPP: Wollt ihr euer eigenes Glückshufeisen schmieden? An bestimmten Tagen könnt ihr in unserer neuen Schmiede selber aktiv werden. Unser Schmied Luggi zeigt euch, wie euer persönliches Glückshufeisen gelingt. Termine unter www.ergruben-burgberg.de

So erreichen Sie uns:

Anfahrt nach Burgberg und weiter bis Parkplatz „Auf dem Ried“. **Achtung: Eine Weiterfahrt zum Museumsdorf ist nicht möglich!** Das Museumsdorf der Erzgruben erreichen Sie vom Parkplatz in ca. 20 Gehminuten. Bitte ausreichend Zeit einplanen!

ÖPNV-Fahrt nach Burgberg mit dem Linienbus, Haltestelle „Ortsmitte“. Wanderung bis zum Museumsdorf ca. 50 Min. (3 km). Beschilderung ab Ortsmitte Burgberg i. Allgäu.



ERZGRUBEN BURGBERG

Tourist-Info Burgberg
Rettenberger Str. 2, 87545 Burgberg,
Tel. +49 8321 6722-20
www.ergruben-burgberg.de



Kofinanziert von der Europäischen Union

Textverantwortlich: Tourist-Info Burgberg, www.burgberg.de
Gestaltung: © 2-2023 schmidundkeck.de Burgberg
Fotos: Wolfgang B. Kleiner – Alpsee-Grünten Tourismus, Dominik Ultes, Erzgruben e.V.

**KNAPPEN
HOCK**
Familie D. Gaffga
Tel. 0151 68 14 72 08
knappenhock@ergruben.de
www.knappenhock.de



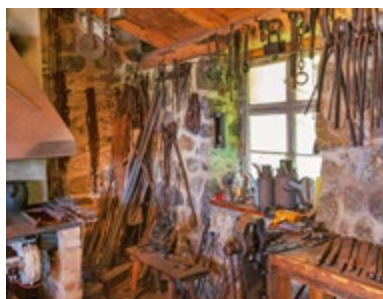
**ERZ
GRUBEN
BURG
BERG**



Die Bergbaugeschichte am Grünten erleben

Können Sie sich vorstellen, dass die Südseite des Grünten vor 300 Jahren ein kleines Industriegebiet war? Knappen aus Burgberg bauten in mühevoller Handarbeit Eisenerz zunächst im Tagebau, später dann auch unter Tage ab. Schmelzwerke, Gießereien und Schmieden siedeln sich zuhauf rund um den Grünten an, um das gewonnene Erz weiterverarbeiten zu können. Und wegen der Köhler war wohl häufig „dicke“ Luft hier, denn sie stellten die Holzkohle für die Produktion mit ihren rauchenden Kohlemeilern her. Heute heißen wir Sie in „sauberer“ Bergluft herzlich willkommen und laden Sie ein, diesen spannenden Teil der Allgäuer Industriegeschichte kennenzulernen.

Gerne organisieren wir auch Gruppenführungen im Museumsdorf oder zu den historischen Stollen für Sie: Tourist-Info Burgberg, Tel: 08321 6722-20, E-Mail: info@erzgruben.de



Glück auf im Museumsdorf!

- 1 **Themenhütte Geologie:** Geschichte des Bergbaus im Allgäu, Geologie der Allgäuer Alpen und des Grünten, Mineraliensammlung mit versteinerten Schnecken, Muscheln und Haifischzähnen.
- 2 **Themenhütte Bergbau:** Beleuchtung und Werkzeug der Knappen, nachgebauter Stollen und Grubenhunt, Porträts der Bergbauberufe
- 3 **Themenhütte Schmiede:** originalgetreuer Wiederaufbau einer historischen Schmiede aus Rubi bei Oberstdorf
- 4 **Schauschmiede**
- 5 **Freigelände** mit Kohlemeiler, Hochofen und Spielplatz

🕒 01. Mai bis 31. Oktober 2024
Ruhetag: Dienstag

€ Erwachsene/Jugendliche: 3,- €
(mit Allgäu-Walser-Card 2,50 €)
Kinder bis 14 Jahre kostenlos

👤 Eintrittskarten direkt im Museumsdorf erhältlich!

Entdeckertour zu den Erzgruben

Begleiten Sie unseren Grubenführer auf einer Wanderung in die herrliche Natur am Grünten und entdecken Sie das historische Bergbaurevier. Höhepunkt Ihres Ausflugs ist das „Einfahren“ in die Stollen der Theresiengrube und Annagrube – natürlich gut geschützt und ausgerüstet mit Helm und Lampe. Die Stollenzugänge führen in den originalen Abbaubereich, der zur damaligen Zeit fast nur in Handarbeit erfolgt ist.

- 6 **Andreas-Tagebau:** eine der ältesten Grubenanlagen von der ca. 10 m wieder frei gelegt wurden
- 7 **Theresiengrube**
- 8 **Annagrube**



🕒 01. Mai bis 31. Oktober 2024 außer an Ruhetagen:
1 bis 2 Führungen pro Tag. Führungszeiten auf
www.erzgruben-burgberg.de

€ Erwachsene/Jugendliche: 14,50 €
(mit Allgäu-Walser-Card 12,50 €)
Kinder 6 – 14 Jahre 3,- €
(mit Allgäu-Walser-Card 2,- €)
Kinder bis einschließlich 5 Jahren frei!

🕒 Die Entdeckertour auf gut ausgebauten Wanderwegen und in den Stollen dauert ca. 2,5 Stunden.

👤 Wir empfehlen wandertaugliche Schuhe und wetterfeste Kleidung (im Stollen ist es mit 8 – 10° C kühl!).

📍 Treffpunkt ist im Erzgruben Museumsdorf.

👤 **Anmeldung und Buchung ist ausschließlich online möglich, auf www.erzgruben-burgberg.de oder über diesen QR-Code**
Kurzfristige Rest-Tickets nur nach Verfügbarkeit an der Kasse im Museumsdorf!

